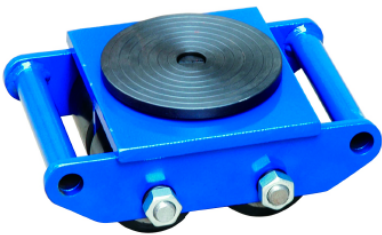


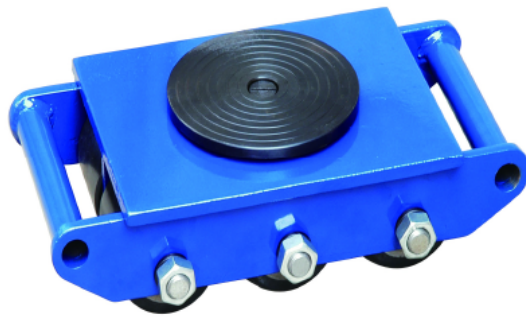
Patins rouleurs industriels

CT SERIES
WCRP3

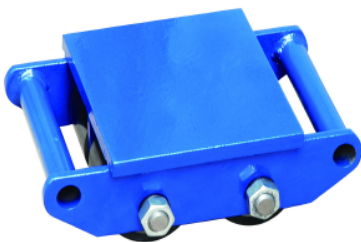
6000/8000Kg



CTA-4



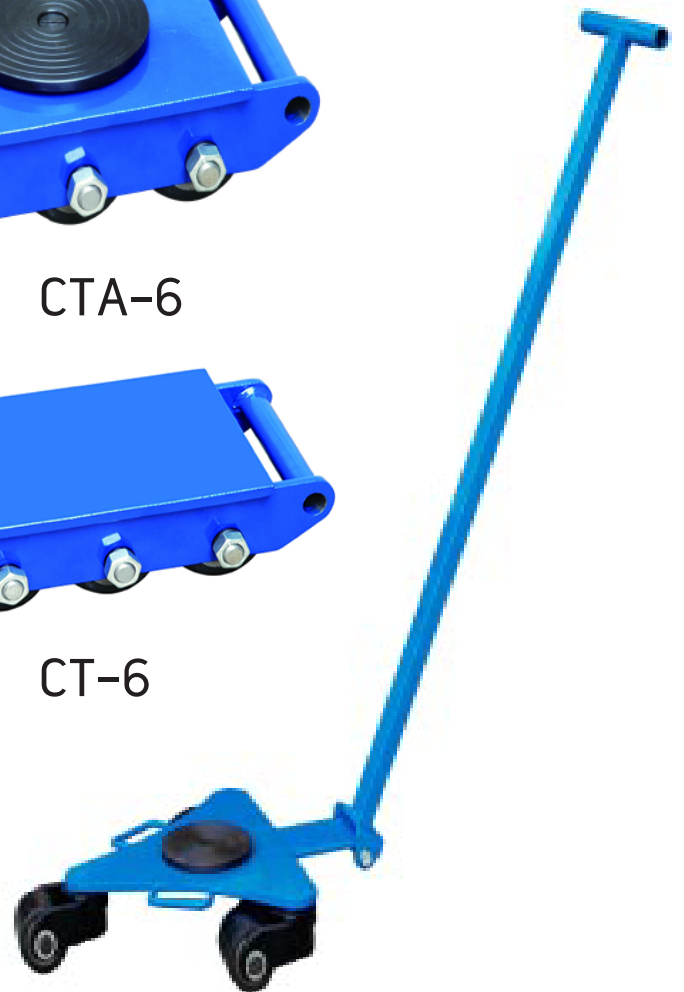
CTA-6



CT-4



CT-6



Patin rouleur avec timon
WCRP3



Patins rouleurs industriels

Modèle		CT-4	CTA-4	CT-6	CTA-6
Capacité	(kg)	6000	6000	8000	8000
Longueur du patin	(mm)	300	300	400	400
Largeur du patin	(mm)	222	222	222	222
Hauteur du patin	(mm)	100	110	100	110
Plateforme en caoutchouc		Non	Oui	Non	Oui
Poids net	(kg)	14	16	21	23

- Patins rouleurs pour déplacer en toute sécurité des charges lourdes et volumineuses.
- Les modèles à galets pivotants permettent de faire suivre la charge sur un parcours sinueux.
- Equipés de galets de directions fixes en polyamide qui n'endommagent pas les surfaces du sol.
- Plateau recouvert d'une plaque antidérapante pour les modèles CTA-4 et CTA-6

Patins rouleur avec timon

Modèle		WCRP-3
Capacité	(kg)	2000
Dimension de la plaque ronde rotative	(mm)	150
Dimensions des roues	(mm)	Ø80 x 70
Nombre des roues	(mm)	3
Dimension totale		621 x 450 x 110
Poids net	(kg)	21

- Patins à 3 roulettes ajustable avec timon
- Timon (longueur standard 1500 mm) et barre de direction
- Galets pivotants qui permettent de faire suivre la charge sur un parcours sinueux.
- Equipés de galets en Polyamide qui n'endommagent pas les surfaces du sol.
- Plateau recouvert d'une plaque antidérapante

Innovex manutention Siège

Alger, Babezzouar

Tel: +213 560 05 05 24/29

E-mail: info@innovexalgerie.com

Innovex Ouest

Oran, Bir el Djir

+213 560 05 05 26/27

ouest@innovexalgerie.com

INNOVEX[®]
MANUTENTION

